

نام دوره : طرح دوره کارورزی نفرولوژی

طول دوره : دوره کار آموزی پانزده روزه معادل ۱/۵ واحد درسی می باشد مدت زمان ساعات مفید آموزشی: ۶۵ ساعت بدون احتساب کشیک

گروه هدف : دانشجویان پزشکی سال ششم و هفتم (کارورزی )

پیش نیاز : آزمون پره انترنی

مسئول برگزاری : گروه آموزشی داخلی  
نفرولوژیست های گروه : اعضای هیات علمی برنامه :

مکان : بخشهای بالینی مرکز آموزشی و درمانی امام رضا

زمان : در طول سال

### هدف کلی برگزاری دوره :

هدف از این برنامه آموزشی ارایه فرصت های یادگیری برای ایجاد زیربنای مناسبی برای طبابت مستقل پس از دانش آموختگی به عنوان پزشک عمومی است که جنبه های مهم تامین و ارتقای سلامت، طب پیشگیری بخصوص در مورد در مورد نارسایی کلیوی، **life style**، برنامه غربالگری، تشخیص و مراقبت های اولیه و ارجاع به موقع بیمار و مراقبت حاد و مزمن در حیطه بیماری های داخلی کلیه را در برگیرد. در نهایت این دوره تجربه های در مورد بیماران با مشکلات کلیه و مجاری ادراری و مطالعات آزمایشگاهی و پاراکلینیکی در یک عرصه یادگیری نیمه مستقل که کسب مهارت های ذیل را در کارورزان تسهیل می کند ارایه خواهد کرد :

: Program Outcomes

## -در حیطه دانش (Medical knowledge) :

- ۱- کسب دانش لازم و توان به کارگیری آن برای برخورد با شکایات و نشانه‌های شایع در بیماری‌های کلیه و مجاری ادراری
- ۲- شناخت کلیات بیماری‌های داخلی کلیه و کسب توان لازم برای به کارگیری آن در درمان طبی اولیه بیماران و ارجاع به موقع بیماران در حد وظایف پزشک عمومی
- ۳- کسب دانش مرتبط با انجام پروسیجرهای ساده سرپایی در حیطه طب داخلی کلیه قابل انجام توسط پزشک عمومی

## -در حیطه مهارت (Skills):

- ۴- توانایی گرفتن شرح حال و انجام معاینه فیزیکی صحیح در بیماران با مشکلات کلیوی و توانایی تشخیص و طرح تشخیص‌های افتراقی
- ۵- توانایی انجام پروسیجرهای پایه در حیطه طب داخلی کلیه
- ۶- توانایی تفسیر بررسی‌های آزمایشگاهی و تصویربرداری رایج در حیطه طب داخلی کلیه
- ۷- توانایی تشخیص اورژانس‌های کلیوی، بکارگیری اقدام‌های اولیه و ارجاع آن

## در حیطه نگرش (Attitude):

تغییر در نگرش و رفتار مطابق با شاخص‌های مدون استانداردهای آموزش عمومی مصوب اسفندماه ۱۳۸۵ با تأکید بر اخلاق پزشکی و اسلامی، رفتار حرفه‌ای، پاسخگویی و احساس مسؤلیت، ارتباط مؤثر و آموزش بیمار، کار گروهی، جامعه‌نگری و پیشگیری

اهداف اختصاصی دوره  
(Learning Outcomes):

**GOAL 1:** کسب دانش لازم و توان به کارگیری آن برای برخورد با شکایات و نشانه‌های شایع در بیماری‌های کلیه -

فراگیران در پایان دوره قادر خواهند بود:

- G101- سمپتوم و نشانه (sign) های طبیعی و غیر طبیعی در حیطه طب داخلی کلیه افتراق دهد
- G102- فرایند ایجاد سمپتوم و نشانه (sign) های شایع بیماریهای کلیه و مجاری ادراری را توصیف نمایند
- G103- سمپتوم و نشانه (sign) های شایع بیماریهای کلیه و مجاری ادراری را فهرست نمایند
- G104- سمپتوم و نشانه (sign) های مرتبط با اورژانس های بیماریهای کلیه و مجاری ادراری را شناسایی کنند
- G105- علایم و نشانه های شایع بیماریهای کلیه و مجاری ادراری را تفسیر کنند
- G105- مهارت مدیریت سمپتوم و نشانه (sign) های شایع بیماریهای کلیه و مجاری ادراری را از خود نشان دهند

**GOAL 2:** شناخت کلیات بیماری های داخلی کلیه و کسب توان لازم برای به کارگیری آن در درمان طبی اولیه بیماران -

فراگیران در پایان دوره قادر خواهند بود:

- G201 - بیماریهای شایع در حیطه طب داخلی کلیه را تعریف نمایند
- G202 - اتیولوژی و اپیدمیولوژی بیماریهای شایع در حیطه طب داخلی کلیه را توصیف نمایند
- G203 - تظاهرات بالینی بیماریهای شایع در حیطه طب داخلی کلیه را توصیف نمایند
- G204 - اصول مقدماتی درمان بیماریهای شایع طب داخلی کلیه را توضیح دهند
- G205 - اندیکاسیون های ارجاع اورژانس های بیماریهای شایع طب داخلی کلیه را بیان نمایند
- G206 - تاثیر عوامل بالقوه فیزیکی و روحی در بیماریهای شایع طب داخلی کلیه را توصیف نمایند

**GOAL 3:** کسب دانش مرتبط با انجام پروسیجرهای ساده سرپایی در حیطه طب داخلی کلیه قابل انجام توسط پزشک عمومی -

فراگیران در پایان دوره قادر خواهند بود:

**G301** - پروسیجرهای ساده سرپایی در حیطه طب داخلی کلیه قابل انجام توسط پزشک عمومی را فهرست نمایند.

**G302** - محتوای دانشی مرتبط (content knowledge) با پروسه تهیه سدیمان ادراری را توصیف نمایند

**G303** - محتوای دانشی مرتبط (content knowledge) با مطالعه سدیمان ادراری و یافته های حاصل از آن را بیان کنند

**G304** - محتوای دانشی مرتبط (content knowledge) با پروسه رنگ آمیزی گرم ادرار را شرح دهند

**G305** - محتوای دانشی مرتبط (content knowledge) با مطالعه رنگ آمیزی گرم ادرار و یافته های حاصل از آن را بیان کنند

**G306** - محتوای دانشی مرتبط (content knowledge) با پروسه انجام Test tape ادراری را توصیف نمایند

**G307** - اندیکاسیون های انجام پروسیجرهای ساده سرپایی (به شرح فوق ) را نام ببرند

**GOAL 4:** توانایی گرفتن شرح حال و معاینه فیزیکی صحیح در بیماران با مشکلات کلیوی و توانایی تشخیص و تشخیص های افتراقی -

فراگیران در پایان دوره قادر خواهند بود:

**G401** - از بیماران با علایم ، نشانه هاو مشکلات شایع کلیوی یک شرح حال مشکل محور موثر بگیرند.

**G402** - مهارت انجام یک معاینه فیزیکی مشکل محور از از بیماران با علایم ، نشانه هاو مشکلات شایع کلیوی را نشان دهند

**G403** - یافته های نرمال و غیرطبیعی حاصل از شرح حال و معاینه فیزیکی از بیماران فوق را افتراق دهند

**G404** - مهارت تفسیر یافته های غیرطبیعی حاصل از شرح حال و معاینه فیزیکی از بیماران فوق را نشان دهند

**G405** - مهارت استدلال بالینی و تصمیم گیری بالینی را در حیطه طب داخلی کلیه از خود نشان دهند

**GOAL 5: توانایی انجام پروسیجرهای پایه در حیطة طب داخلی کلیه -**

فراگیران در پایان دوره قادر خواهند بود:

- G501 - از نمونه ادراری بیماران کلیوی یک سدیمان ادراری ( با متدولوژی علمی و صحیح) تهیه نمایند
- G502 - مهارت انجام صحیح Test tape ادراری از نمونه ادرار بیماران کلیوی را از خود نشان دهند
- G503 - مهارت انجام صحیح رنگ آمیزی گرم ادراری از نمونه ادرار بیماران کلیوی را از خود نشان دهند

**GOAL 6 - توانایی تفسیر بررسی های آزمایشگاهی و تصویربرداری رایج در حیطة طب داخلی کلیه**

فراگیران در پایان دوره قادر خواهند بود:

- G601 - اصول مقدماتی در تفسیر بررسی های آزمایشگاهی و تصویربرداری رایج در حیطة طب داخلی کلیه را توصیف نمایند
- G602 - مقادیر و موارد طبیعی و غیر طبیعی در یافته های آزمایشگاهی و تصویربرداری رایج در حیطة طب داخلی کلیه را شرح دهند
- G603 - مهارت تفسیر صحیح آنالیز ادراری بیماران را از خود نشان دهند
- G604 - نتایج Test tape ادراری بیماران را بطور صحیح تحلیل و تفسیر نمایند
- G605 - مهارت تفسیر و تحلیل نتایج تصویر برداری رایج در حیطة طب داخلی کلیه را از خود نشان دهند
- G606 - مهارت بکارگیری تفسیر بررسی های آزمایشگاهی و تصویربرداری رایج در حیطة طب داخلی کلیه در مراقبت از بیماران را نشان

دهند

**GOAL 7 - توانایی تشخیص اورژانس های کلیوی، بکار گیری اقدام های اولیه و ارجاع آن**

فراگیران در پایان دوره قادر خواهند بود:

**G701** - مفهوم اورژانس های کلیوی را تعریف کنند

**G702** - اورژانس های کلیوی را فهرست نمایند

**G703** - مهارت تشخیصی صحیح و به موقع اورژانس های کلیوی را از خود نشان دهند.

**G704** - مهارت انجام اقدامات اولیه در برخورد با موارد اورژانس های کلیه را از خود نشان دهند

**G705** - موارد اورژانس های کلیوی را به موقع و به مراکز تخصصی یا فوق تخصصی ارجاع دهند

تغییر در نگرش و رفتار مطابق با شاخص های مدون استانداردهای آموزش عمومی مصوب اسفندماه ۱۳۸۵ با تأکید بر اخلاق پزشکی و اسلامی، رفتار حرفه ای، پاسخگویی و احساس مسؤولیت، ارتباط مؤثر و آموزش بیمار، کار گروهی، جامعه‌نگری و پیشگیری

**GOAL 9** - تغییر در نگرش و رفتار مطابق با شاخص های مدون استانداردهای آموزش عمومی مصوب وزارتی

فراگیران در پایان دوره قادر خواهند بود:

**G901** - اهمیت مهارت آموزش مادام العمر (Long life learning skill) و آموزش خود مدار (Self-direct learning) را درک کنند

**G902** - با بیماران و اعضای خانواده او ارتباط سازنده و موثر برقرار کنند.

**G903** - اهمیت مولفه های اخلاق حرفه ای از جمله راز داری، کرامت انسانها، مسؤولیت پذیری .... را درک کنند

**G904** - اهمیت ایجاد ارتباط سازنده و موثر با سایر اعضای تیم سلامت را درک کنند

مدرسین:

Email address	مدرسین: Instructors
drtayebikh@yahoo.com	دکتر حمید طیبی خسروشاهی

Drsafa2003@yahoo.com	دکتر جاوید صفا
Ardalan34@yahoo.com	دکتر محمد رضا اردلان
sima_abedi@yahoo.com	دکتر سیما عابدی آذر
jalaletemadi@yahoo.com	دکتر جلال اعتمادی خیایوی
S_rasihashemi@yahoo.com	دکتر سید صدرالدین راثی هاشمی
Hamidnoshad1@yahoo.com	دکتر حمید نوشاد
Office location and hours:	تبریز-خیابان گلگشت - مرکز آموزشی و درمانی امام رضا- گروه آموزشی داخلی.
Phone:	۰۴۱۱-۳۳۷۳۹۶۶

برنامه های آموزشی درون بخشی			
متد آموزشی	مدرسین	زمان برگزاری (روز-ساعت)	عناوین برنامه
Oral presentation· discussion	تمامی مدرسین	همه روزه ۱۰-۱۲	آموزش بر بالین بیماران بخش
Oral presentation· discussion demonstration	تمامی مدرسین	یک شنبه ها ۱ ساعت	گراند راند
Oral presentation· discussion demonstration	تمامی مدرسین	شنبه تا چهارشنبه (۱۰-۱۳)	آموزش سرپایی (درمانگاهی)
Oral presentation· discussion demonstration	تمامی مدرسین	یک شنبه ها ۱ ساعت	کنفرانس و ژورنال کلاب
Oral presentation· discussion demonstration	تمامی مدرسین	۲ روز در هفته	آموزش مهارت تهیه و تفسیر سدیمان ادراری

- استراتژی های اجرایی برنامه آموزشی:

استراتژی اجرایی برنامه آموزشی تلفیقی از دو استراتژی استادمحور و فراگیر محور و البته با گرایش هدفدار به سمت مشارکت بیشتر فراگیران در امر یاددهی و یادگیری، استوار است. در این ارتباط موارد زیر مورد تأکید قرار می گیرد:

الف) تدریس اصولی مباحث با عنایت به دستاوردهای روز در زمینه پیشگیری ، مدیریت و درمان بیماریهای کلیه و مجاری ادراری (برای کسب مهارت های موردنیاز کارآموزان ) ،

ب) فراهم آوردن فرصت های یادگیری پویا برای کارآموزان و از جمله برای مرور مباحث کتابهای تخصصی روز و نشریات معتبر علمی و پژوهشی

استراتژی های اجرایی برنامه آموزشی: تاقیقی از استراتژی فراگیر-محور و استاد محور

- روشهای آموزشی دوره:

<b>Learning Methods</b>	<b>Oral presentation, discussion, demonstration .....</b>
	<b>Bedside teaching</b>
	<b>Ambulatory teaching</b>
	<b>Problem based learning</b>
	<b>Role play &amp;model</b>

<b>Assessments</b>	<b>نحوه ارزیابی پایان دوره</b>
	<b>کنترل و نظارت بر Medical Recording</b>



	کنترل نامحسوس در بالین بیماران (TOTUR REPORT)
	کنترل و نظارت به صورت ارزیابی چک لیست در برنامه های آموزشی درون بخشی و درمانگاهی
	ارزشیابی پایان دوره (شفاهی ۱۰ نمره) اخلاق حرفه ای، مسئولیت پذیری، نظم و انضباط ۱۰ نمره

حداقل نمره قبولی : ۱۲

### تکالیف فراگیران:

Student Assignments:	<p>Web-Based self-<i>direct</i> learning</p> <p>- مطالعه منابع معتبر (معرفی شده</p> <p>- .ارایه حداقل یک لکچر در طول دوره</p>
----------------------	---

### منابع آموزشی

Instructional Materials	<p>1- Fauci AS, Braunwald E, Kasper D, Hauser SL, Longo D, Jameson JL, et al. Harrison's Principles of Internal Medicine. 17<sup>th</sup> ed. New York: McGraw Hill; 2007. Vol 1 p.1847-2018.</p>
منابع آموزشی (دیگر)	<p>2- Goldman L, Ausiello D. Cecil Medicine. 23<sup>rd</sup> ed. United States of American: sanders; 2008</p>

مقررات و الزامات دوره آموزشی :

۱- حضور مرتب در تمامی برنامه های آموزشی درون بخشی و درمانگاهی

۲- مشارکت فعال در فرایندهای یادگیری-یاددهی

۳- رعایت ارزشهای اسلامی و اخلاق حرفه ای

تعداد ساعات مجاز غیبت در طول دوره : ۲ روز بدون کشیک

رویکرد ارزشیابی برنامه (دوره آموزشی)

۱- رویکرد اهداف محور

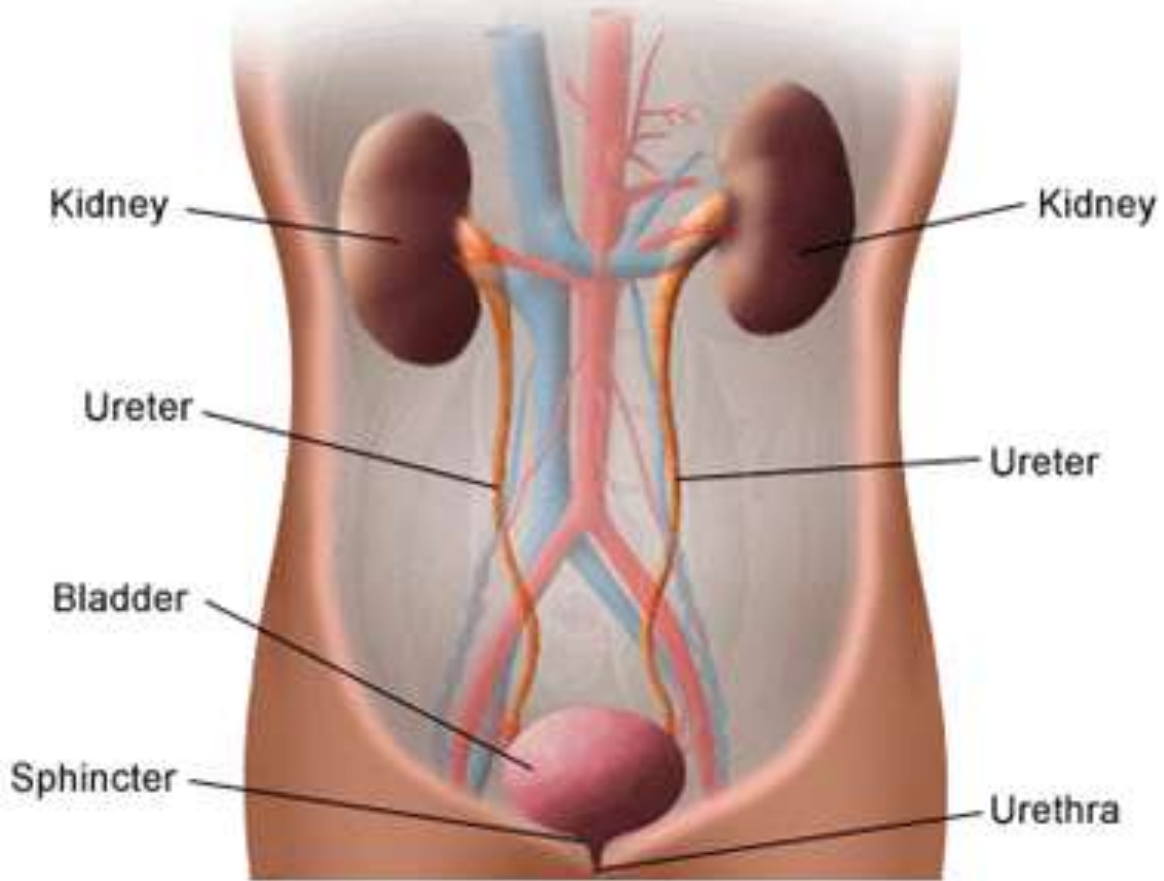
۲- رویکرد مشتری محوری (نظر سنجی از کار ورزان )

شرایط گذراندن دوره توسط فراگیران: **pass level:**

1- حضور فیزیکی مرتب و شرکت فعال در بحث های مطرح شده ،کشیک های موظفي

۲- کسب حداقل ۱۲ نمره از ۲۰ نمره

## Front View of Urinary Tract



طرح دورہ:

کارورزی نفرولوژی

**COURSE PLANING**